

Zone d'étude **Puy-Saint-Andre (commune)**, comparée avec **HAUTES-ALPES (département)**
PORTRAIT DE TERRITOIRE (À DESTINATION DES AMÉNAGEURS) - CHIFFRES CLÉS AMÉNAGEURS

Gestion forestière

Surface forestière

Indicateurs	Puy-Saint-Andre	HAUTES-ALPES
Surface forestière totale (Ha)	568	264 476
Taux de boisement (%)	37 ▼	46

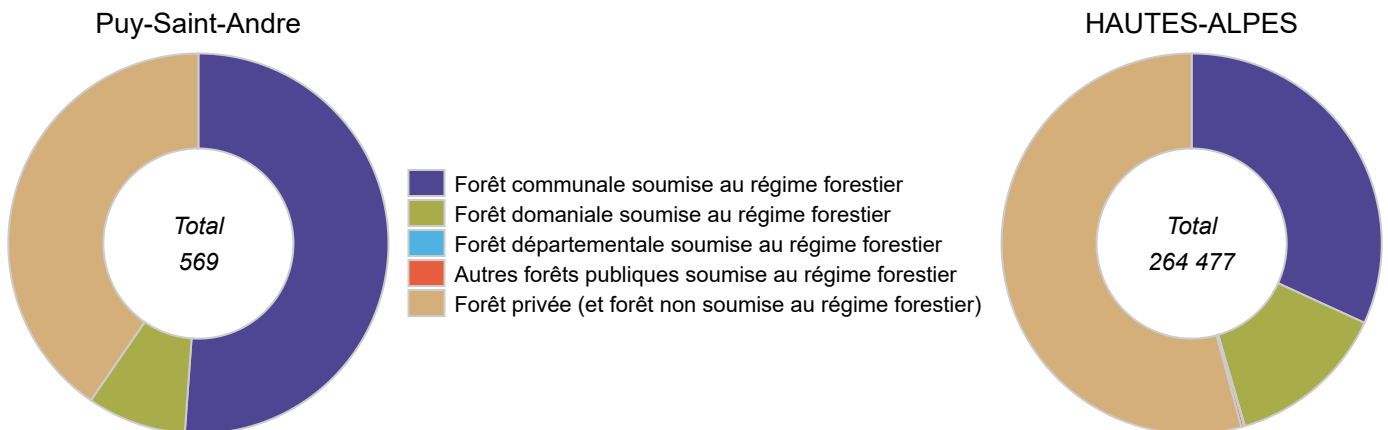
Source : BDForêt v2 © IFN - 2010-CFO-2-052

Type de peuplement



Source : BDForêt v2 © IFN - 2010-CFO-2-052

Type de propriétaires



Source : BDForêt v2 © IFN - 2010-CFO-2-052 - ONF

Zone d'étude **Puy-Saint-Andre (commune)**, comparée avec **HAUTES-ALPES (département)**

PORTRAIT DE TERRITOIRE (À DESTINATION DES AMÉNAGEURS) - CHIFFRES CLÉS AMÉNAGEURS

Enjeux environnementaux

Protections environnementales

Catégorie	ha		%	
	Puy-Saint-Andre	HAUTES-ALPES	Puy-Saint-Andre	HAUTES-ALPES
Sup. forêt dans un périmètre de protection réglementaire	188	16 296	100,0	12,0
Sup. forêt dans un périmètre de protection contractuelle	0	119 059	0,0	87,4
Sup. forêt dans un périmètre de protection foncière	0	922	0,0	0,7
Total	188	136 277	100,0	100,0

Source : DREAL - BDForêt v2 © IFN - 2010-CFO-2-052

Inventaire

Indicateurs	Puy-Saint-Andre	HAUTES-ALPES
Sup. forêt dans un périmètre d'inventaire	233	155 393

Source : DREAL - BDForêt v2 © IFN - 2010-CFO-2-052

Zone d'étude **Puy-Saint-Andre (commune)**, comparée avec **HAUTES-ALPES (département)**
PORTRAIT DE TERRITOIRE (À DESTINATION DES AMÉNAGEURS) - CHIFFRES CLÉS AMÉNAGEURS

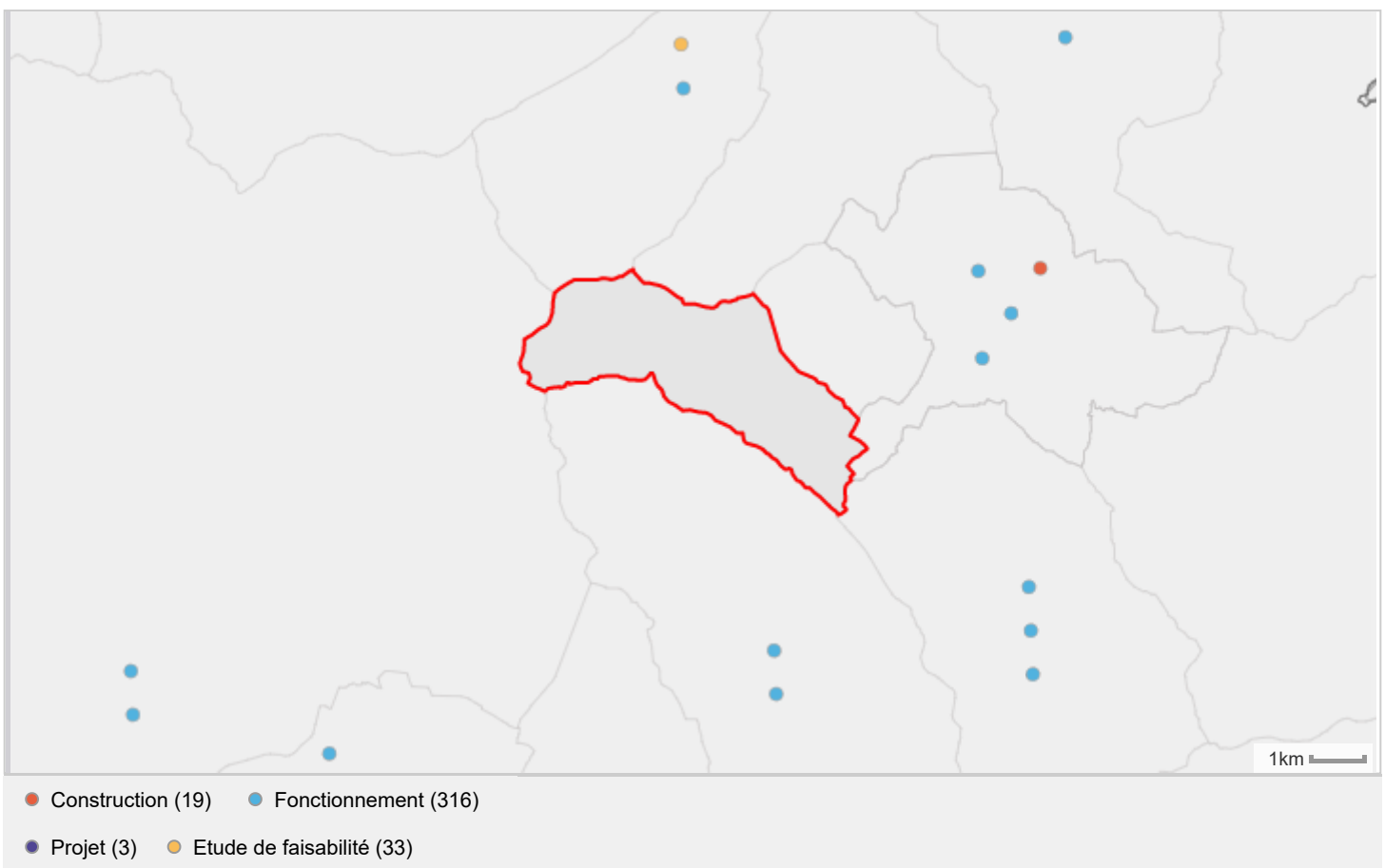
Bois Energie (BE)

Chaufferies bois

Indicateurs	Puy-Saint-Andre	HAUTES-ALPES
Chaufferies bois - En fonctionnement	0	112
Puissance délivrée à partir du bois énergie (kW)	0	27 301
Chaufferies bois - Consommation plaquettes (Tonnes)	0	27 318
Chaufferies bois - Consommation autre combustible bois (Tonnes)	0	451

Source : Communes Forestières - Mission Régionale Bois Energie (janvier 2020)

Etat d'avancement des chaufferies



Source : Communes Forestières - Mission Régionale Bois Energie (octobre 2019)

Zone d'étude **Puy-Saint-Andre (commune)**, comparée avec **HAUTES-ALPES (département)**
PORTRAIT DE TERRITOIRE (À DESTINATION DES AMÉNAGEURS) - CHIFFRES CLÉS AMÉNAGEURS

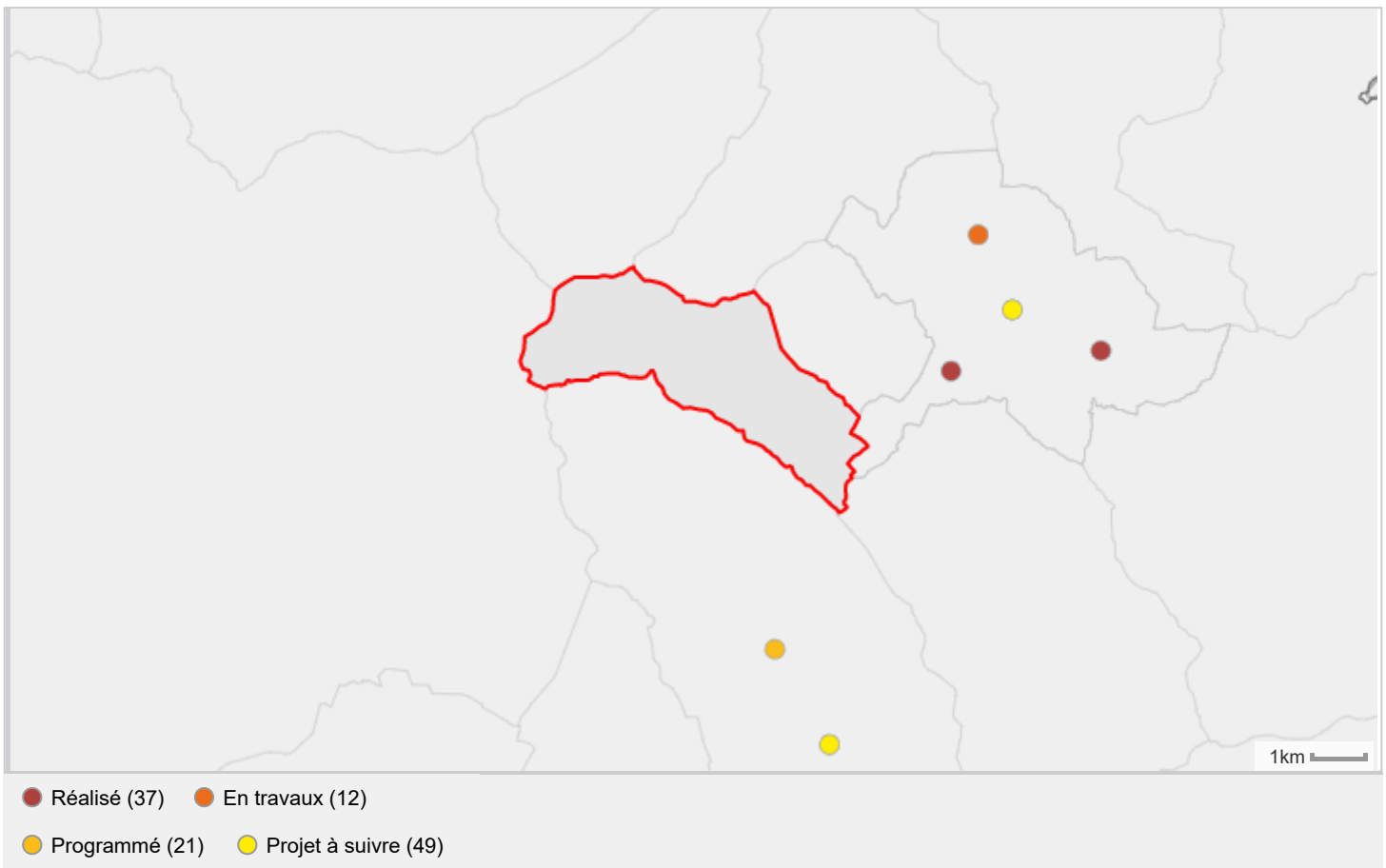
Bois d'Oeuvre (BO)

Bâtiments BOIS DES ALPES™

Indicateurs	Puy-Saint-Andre	HAUTES-ALPES
Bâtiments réalisés	0 ▼	26
Bâtiments en travaux	0 ▼	5
Projets de bâtiment programmés	0 ▼	13
Projets de bâtiment suivis (lancement du projet)	0 ▼	19

Source : BOIS DES ALPES™ novembre 2019

Localisation des bâtiments BOIS DES ALPES™

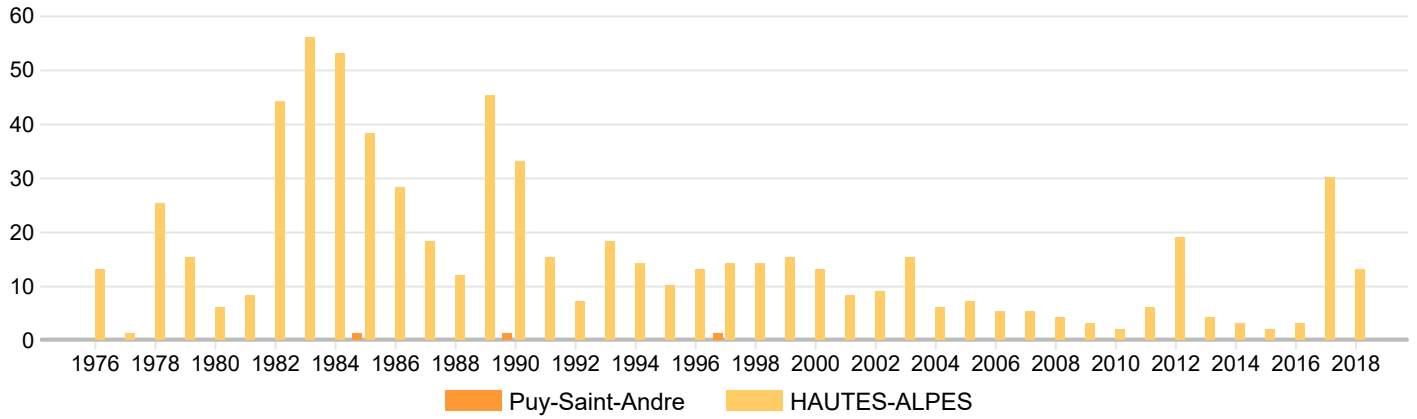


Source : BOIS DES ALPES™ novembre 2019

Zone d'étude **Puy-Saint-Andre (commune)**, comparée avec **HAUTES-ALPES (département)**
PORTRAIT DE TERRITOIRE (À DESTINATION DES AMÉNAGEURS) - CHIFFRES CLÉS AMÉNAGEURS

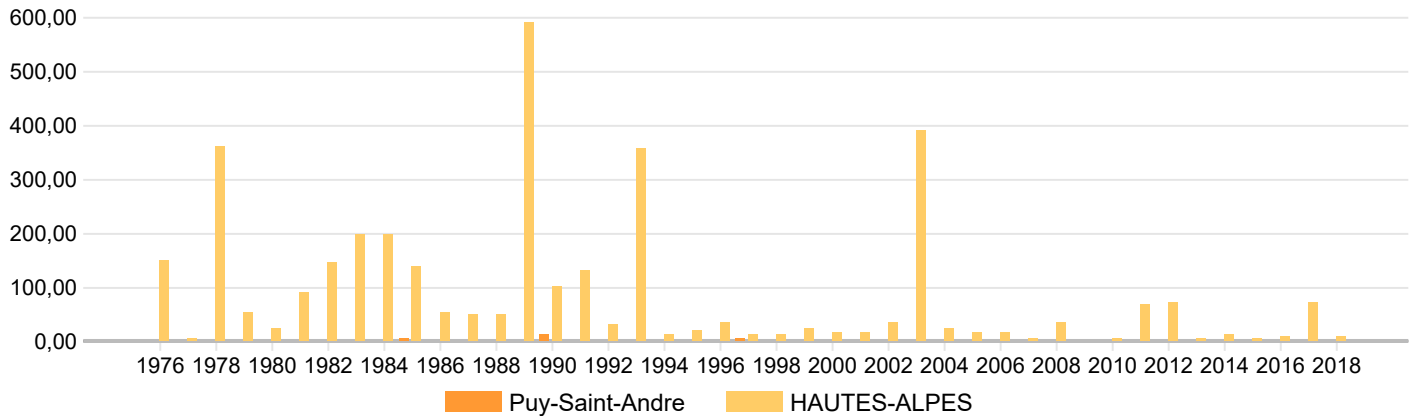
Gestion des risques naturels

Incendie
Nombre de feux



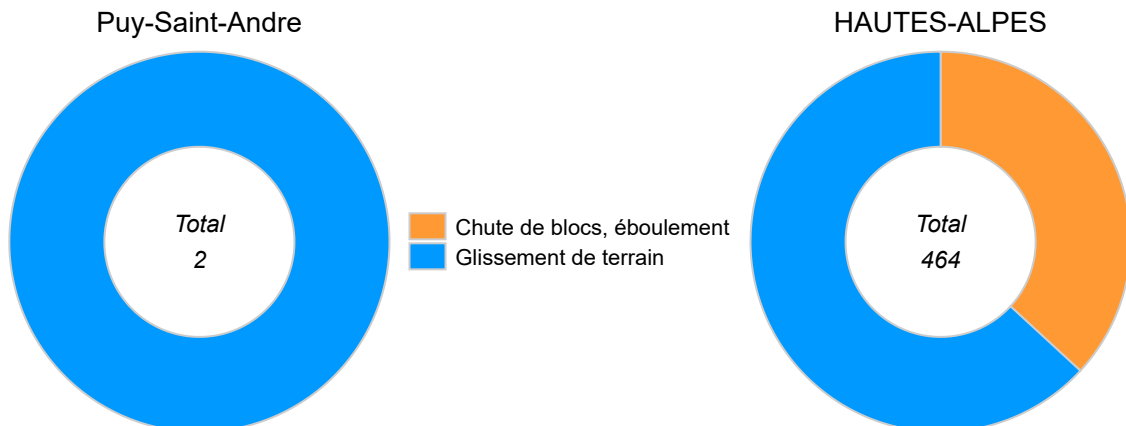
Source : Prométhée 2019

Incendie
Surfaces forestières brûlées



Source : Prométhée 2019

Mouvement de terrain
Nombre de glissements de terrain ou de chutes de blocs

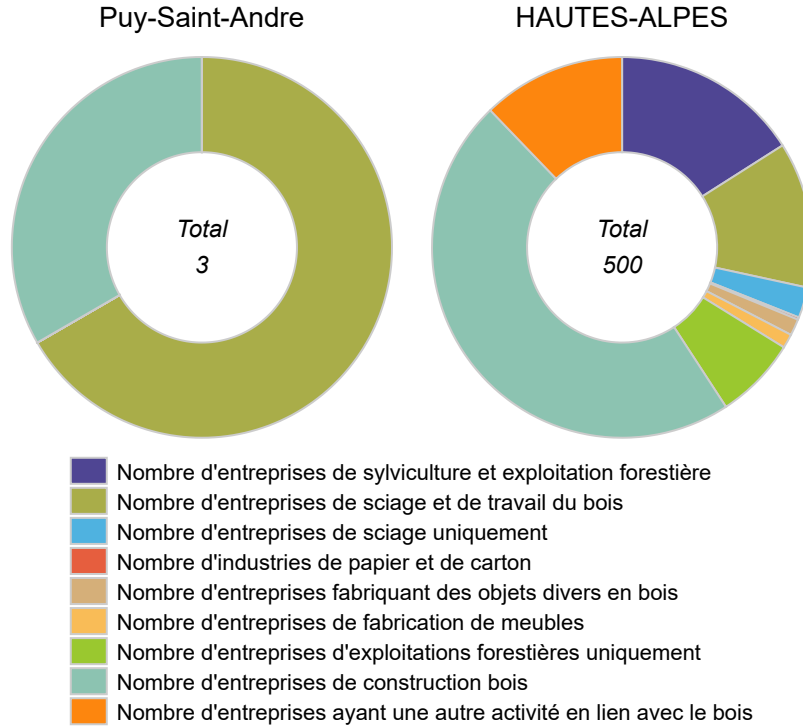


Source : BRGM

Zone d'étude **Puy-Saint-Andre (commune)**, comparée avec **HAUTES-ALPES (département)**
PORTRAIT DE TERRITOIRE (À DESTINATION DES AMÉNAGEURS) - CHIFFRES CLÉS AMÉNAGEURS

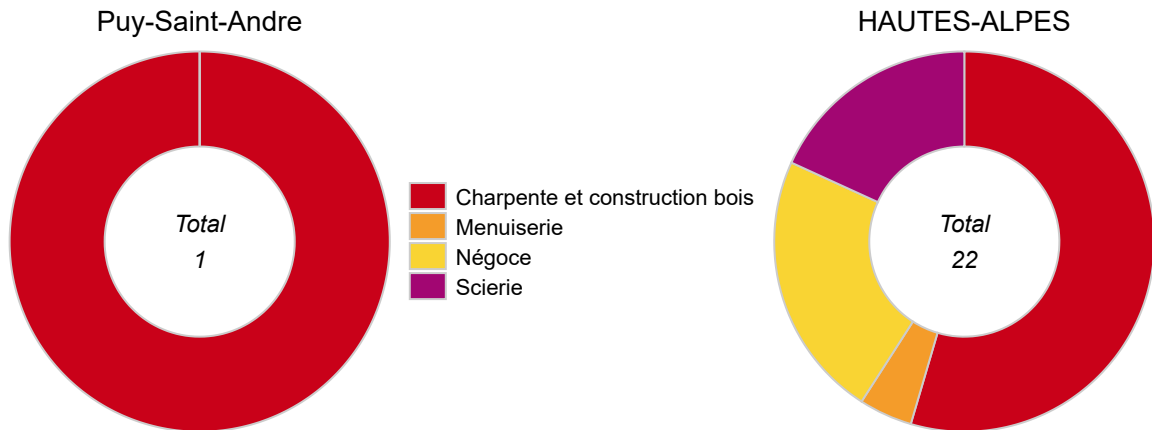
Filière bois

Entreprises de la filière



Source : Insee - Communes forestières - DRAAF 2011

Entreprises certifiées BOIS DES ALPES



Source : BOIS DES ALPES™ janvier 2020