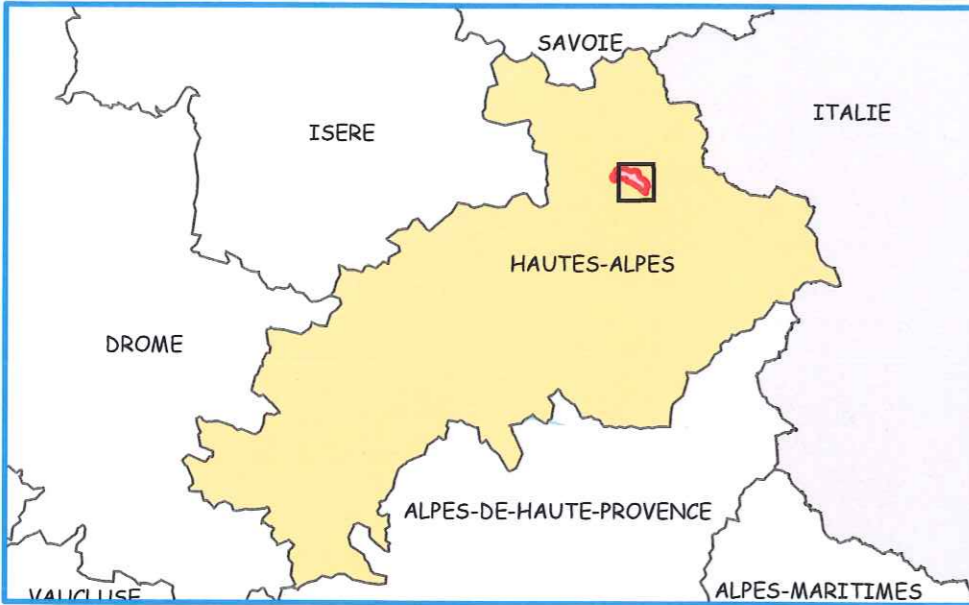




OUVRAGES ELECTRIQUES TRAVERSANT LA COMMUNE DE :

PUY SAINT-ANDRE



Le code couleur des symboles et des annotations indique la tension maximale d'exploitation de l'ouvrage



LIGNES

En exploitation

Limite communale

Nombre de circuits	Lignes aériennes	Câbles souterrains
1 circuit	—	—
2 circuits prévus, 1 circuit installé	○ ○ ○ ○ ○ ○	—
2 circuits	—	—
3 circuits et plus	—	—

La couleur de la ligne porte la tension maximale de l'ouvrage, les barbules, les tensions inférieures ou égales



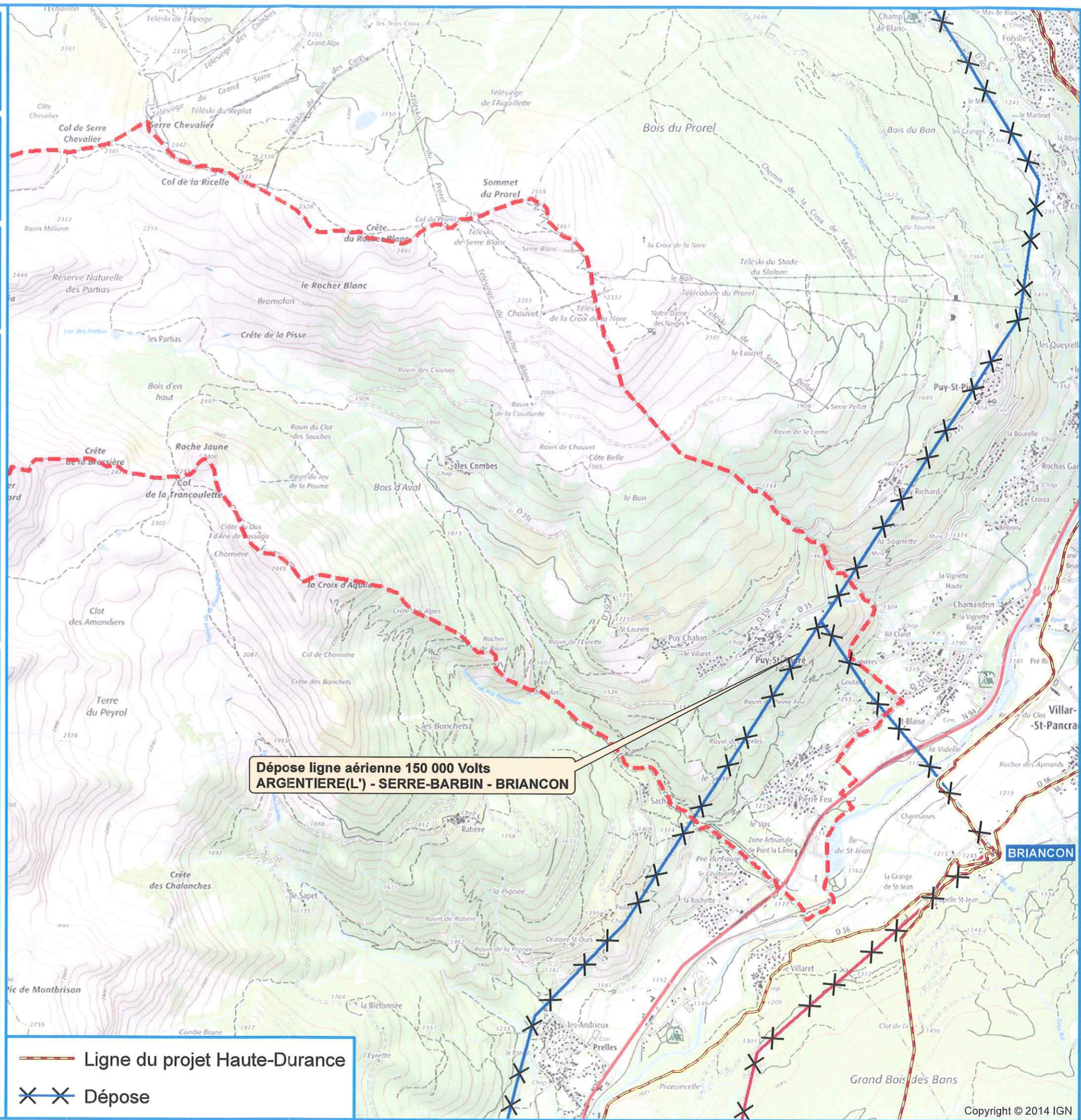
Dessiné : BE/ SIGEO PA

Vérifié : J. THOMAS

04/02/2016

Echelle : 1/25 000°

N° OG - SIG : SIAOICET - 1602_00 C1 ind1
Sources : RTE-BV CNER Décembre 2015, IGN



Dépose ligne aérienne 150 000 Volts ARGENTIERE(L') - SERRE-BARBIN - BRIANCON

Ligne du projet Haute-Durance

Dépose